

# RUELLES vertes



---

Cinq fiches  
d'accompagnement  
pour verdir et aménager  
votre ruelle

---

Accentuez la convivialité  p.2

Voyez tout en vert  p.4

Calmez la circulation  p.6

Libérez le sol  p.8

Mobilisez vos voisins  p.10

Les étapes  p.12

Accentuez...

# LA CONVIVIALITÉ

ART - MOBILIER - JEU

## POINTS FAIBLES DE VOTRE RUELLE...



- Les **bancs** sont absents de votre ruelle ?
- Aucune **œuvre d'art** n'y est exposée ?
- Le **décor** de votre ruelle n'est pas attrayant ?
- Votre famille **n'y joue jamais** ?

Mobilier

Crée un lieu de rassemblement



Bac à fleurs

Améliore l'esthétisme



Peinture au sol

Encourage le jeu



## VOUS SOUHAITEZ CRÉER UN MILIEU DE VIE À VOTRE IMAGE ?

Aménagez un lieu pour échanger avec vos voisins.



### Aménagez le lieu pour y vivre

Des espaces sous-utilisés peuvent être transformés en lieux de détente, de rencontre, de jeux ou encore de jardinage.

C'est l'appropriation que vous en faites qui donnera une couleur unique à votre ruelle tout en développant votre sentiment d'appartenance envers celle-ci.



## ATTENTION

### RÈGLEMENT MUNICIPAL

Certaines municipalités se sont dotées de normes ou exigent l'obtention d'un permis pour réaliser une murale ou du marquage au sol.



### Créez un milieu de vie original et agréable

Améliorer l'esthétisme et le confort de votre ruelle favorise les relations entre voisins et incite à la fréquenter.

#### Aménagement

Favorise le respect du lieu habité



Voyez...

# TOUT EN VERT

VERDISSEMENT - BIODIVERSITÉ - FRAÎCHEUR

## POINTS FAIBLES DE VOTRE RUELLE...



- Les **arbres** sont rares dans votre ruelle ?
- Peu de **végétaux** y poussent ?
- Votre ruelle est **déconnectée** de la **nature** ?
- Vos voisins ne peuvent pas y cultiver de **légumes** ?

Jardin collectif

Créer des occasions de jardiner et de socialiser

Bac de végétaux

S'entrepouse facilement l'hiver

Plante grimpante

Occupe peu d'espace et couvre rapidement les murs

## VOUS SOUHAITEZ VERDIR VOTRE ESPACE ?

Plantez-y des arbres, des fleurs et même des légumes.



### Favorisez la biodiversité pour l'avenir

La biodiversité est à la base de notre qualité de vie et de notre alimentation. La présence de végétaux favorise des écosystèmes en santé.



### Purifiez l'air pour votre santé

Les végétaux purifient l'air que vous respirez en filtrant les poussières et les polluants.



### Rafrâchissez-la pour profiter de l'extérieur

Les végétaux forment des îlots de fraîcheur par l'ombre qu'ils créent et leur transpiration.

Aménagement paysager



Favorise le retour de la biodiversité urbaine

## COMMENT RÉCUPÉRER L'EAU DE PLUIE ?

Grâce à un baril récupérateur d'eau de pluie!

Raccordé à une gouttière, le baril permet d'emmagasiner la pluie afin qu'elle puisse être utilisée pour l'arrosage et l'entretien extérieur.

En plus de diminuer la consommation d'eau potable, il contribue à la gestion durable des eaux pluviales en réduisant l'eau de ruissellement acheminée vers les égouts.

# Calmez...

# LA CIRCULATION

## CIRCULATION - SÉCURITÉ - RALENTISSEMENT

### POINTS FAIBLES DE VOTRE RUELLE...



- Votre ruelle est d'abord utilisée pour les **voitures** ?
- Des citoyens en profitent pour se **stationner** ?
- Votre ruelle sert de **raccourci** aux automobilistes ?
- Vos **enfants** n'y sont pas en **sécurité** ?

Arbre ou banderole



Réduit l'espace visuel en hauteur.

Mobilier



Réduit l'emprise de la ruelle en largeur.

## VOUS SOUHAITEZ DIMINUER LA CIRCULATION AUTOMOBILE?

Ayez l'audace d'offrir la ruelle à vos enfants.



### Limitez le bruit pour votre santé

Minimiser le bruit provenant des véhicules diminue les troubles liés au stress et au sommeil, de même que le développement de maladies chroniques et mentales à plus long terme.



### Réduisez les risques d'accidents

Le nombre et la gravité des accidents diminuent avec la réduction de la vitesse des véhicules.

Cette mesure permet une meilleure cohabitation entre voisins et donne à tous l'occasion d'occuper la ruelle.



### Favorisez la vie de quartier

La diminution, voire l'absence de circulation laisse place à de nombreux usages. Cette transformation crée des milieux de vie plus invitants et sécuritaires qui favorisent la mobilité durable, la réappropriation des lieux et la création de liens entre les citoyens du quartier.

Peinture au sol

Crée un obstacle visuel dissuasif.

Signalisation

Donne une consigne claire.

RUELLE VERTE  
CIRCULATION  
LOCALE  
SEULEMENT

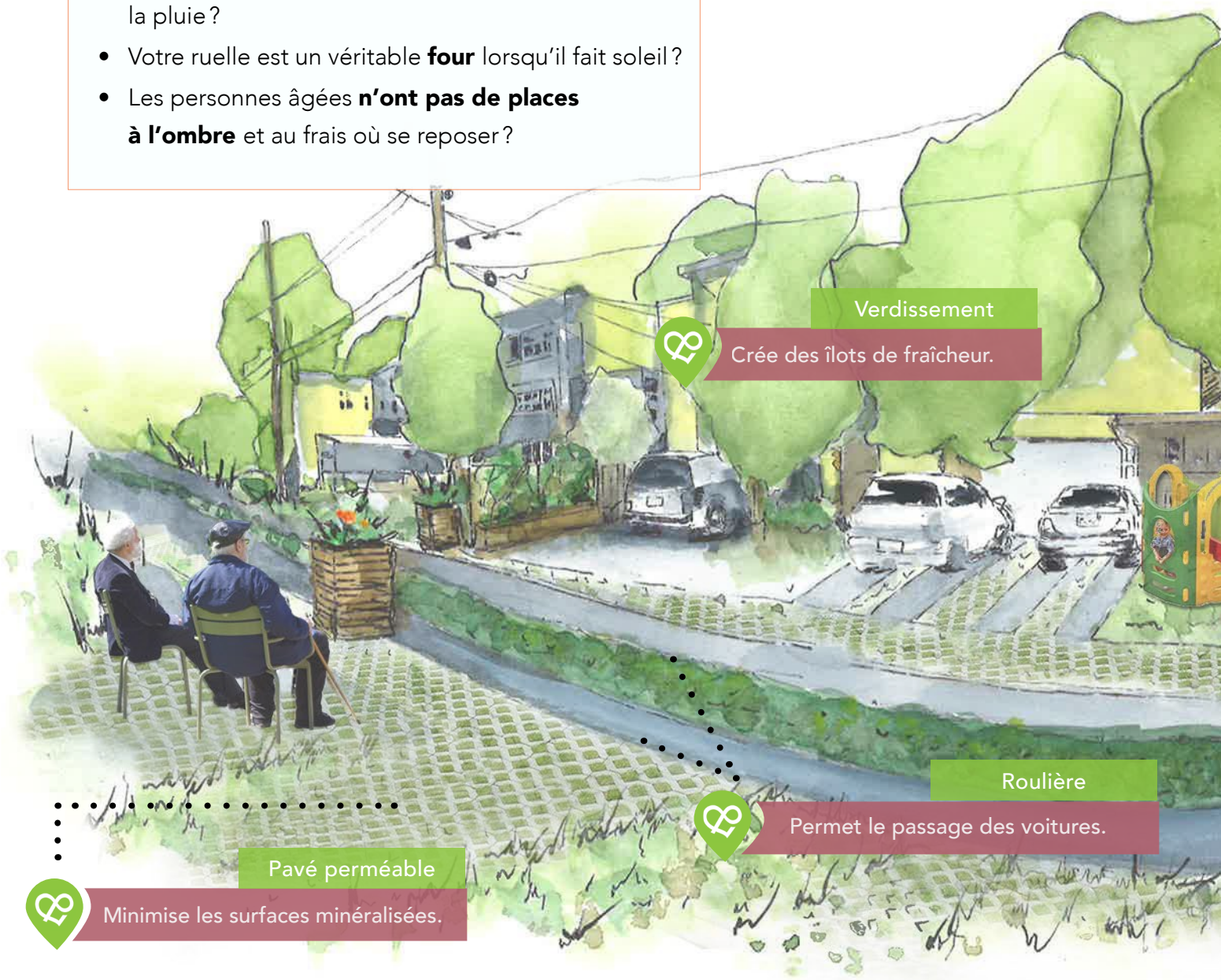
# Libérez... LE SOL

## REVÊTEMENT - PERMÉABILITÉ - CYCLE DE L'EAU

### POINTS FAIBLES DE VOTRE RUELLE...



- L'**asphalte** recouvre le sol de votre ruelle ?
- Des nombreuses **flaques d'eau** apparaissent après la pluie ?
- Votre ruelle est un véritable **four** lorsqu'il fait soleil ?
- Les personnes âgées **n'ont pas de places à l'ombre** et au frais où se reposer ?



Verdissement

Crée des îlots de fraîcheur.

Roulière

Permet le passage des voitures.

Pavé perméable

Minimise les surfaces minéralisées.



## VOUS VOULEZ MIEUX GÉRER LES EAUX DE VOTRE RUELLE ?

Remplacez l'asphalte par des matériaux mieux adaptés à vos conditions afin de réduire la température ambiante.



### Rafrâchissez votre milieu de vie

Le remplacement des surfaces imperméables par des surfaces perméables favorise la création d'îlots de fraîcheur.



### Contribuez à l'amélioration de la qualité de l'eau

Les eaux de ruissellement transportent des polluants qui peuvent être éliminés grâce au pouvoir filtrant du sol et des végétaux.



### Diminuez le refoulement de l'eau et les inondations

Un sol perméable favorise le drainage de l'eau et diminue ainsi la pression qu'elle exerce sur les infrastructures publiques de traitement des eaux.

Jardin de pluie

Améliore l'infiltration de l'eau.



## QU'EST-CE QU'UN JARDIN DE PLUIE?

Il s'agit d'un jardin que l'on positionne correctement sur le terrain afin de récolter au maximum l'eau de pluie. En effet, tirer profit de la pente du terrain aux alentours du jardin permet de diriger doucement l'eau qui ruisselle vers le bassin, où elle sera absorbée par les plantes du jardin.

# Mobilisez... VOS VOISINS!

## VOUS SOUHAITEZ AMÉLIORER VOTRE MILIEU DE VIE?

Améliorez votre environnement en changeant le « look » de votre ruelle. Votre perception de celle-ci, vos préoccupations et vos aspirations vous permettent d'imaginer et d'élaborer des aménagements qui correspondent à vos besoins et à ceux de votre communauté.

« Différents types d'aménagements sont possibles, tels que planter des végétaux, changer le revêtement du sol, installer du mobilier urbain et créer des œuvres d'art. »

L'implication citoyenne permet à une ruelle de prendre vie. Après tout, c'est vous, citoyens, qui la fréquentez tous les jours.

*Des citoyens engagés comme vous,  
c'est la clé!*

Besoin d'aide? Regardez autour de vous, les ressources sont là! Votre voisine est horticultrice, votre ami est un pro de la gestion, votre conjointe manie la scie comme personne et de la peinture traîne dans votre rangement. Les ressources accessibles seront des frais qui pourront être évités !

## Quelques astuces



### Ralliez vos voisins

De bons arguments susceptibles de joindre l'intérêt et les motivations de tous sont essentiels à la démarche.

- Présentez les enjeux de votre ruelle comme la sécurité des enfants, le risque d'inondations, le mauvais état de la chaussée ou, tout simplement, le caractère peu attrayant de celle-ci.
- Expliquez-leur les solutions possibles à partir des éléments présentés dans ce guide.



### Mobilisez votre communauté

Établir un premier contact afin d'obtenir l'accord de vos voisins est essentiel à la réalisation d'un tel projet. L'idéal est d'aller les rencontrer en personne. Une tournée de porte en porte s'avère une façon très efficace de le faire. Soyez convaincant, vos voisins se mobiliseront !

- Facilitez la communication entre voisins par des outils accessibles comme Facebook.
- Distribuez de l'information dans les boîtes aux lettres.
- Repérez des lieux fréquentés du voisinage pour y faire de l'affichage.
- Rédigez un article à l'intention d'un journal local.
- Tenez les résidents et les commerçants informés de l'état des travaux en leur transmettant des avis.

## DES PROGRAMMES DE SUBVENTION MUNICIPaux POUR VOUS AIDER

Certaines villes ou municipalités offrent un soutien financier aux citoyens pour la réfection et l'aménagement de leur ruelle. Consultez-les!

Le cas échéant, la démarche à entreprendre pour en bénéficier, les travaux admissibles et la contribution financière possible seront détaillés.



### N'oubliez pas les enfants

Le réaménagement d'une ruelle est une démarche inclusive à laquelle l'ensemble de votre communauté doit être convié. Les enfants ne font pas exception! Ils adoreront prendre part à l'aventure.

- Écoutez leurs idées. Quelles activités souhaiteraient-ils faire dans la ruelle? Quels sont les jeux avec lesquels ils aimeraient s'amuser?
- Impliquez-les dans les tâches de mobilisation comme la distribution de lettres.
- Proposez-leur de participer aux corvées. Ils sont d'excellents collaborateurs lors de réalisations artistiques, par exemple.
- Rendez-les responsables d'une partie de l'entretien. Ils adorent arroser les plantes et cueillir les fruits.



### Trouvez des ressources

Pour la réalisation de n'importe quel projet, il faut des ressources matérielles et financières.

- Utilisez les ressources disponibles au sein de la ruelle et de votre entourage comme des matériaux, des outils et des compétences.
- Recherchez des commanditaires, en bien ou en argent, auprès des entreprises locales. Priorisez la commandite de matériel.
- Proposez une contribution monétaire sur base volontaire de la part des propriétaires et des locataires.
- Si une transformation majeure demande un investissement important, comme remplacer l'asphalte par une surface perméable, n'hésitez pas à planifier une collecte de fonds sur plusieurs années.



# LES ÉTAPES

## VERS UNE RUELLE VERTE



### Sondez l'intérêt de vos voisins

- Obtenez leur accord. Visez l'accord du trois quarts des voisins pour assurer le succès du projet.
- Récoltez leurs coordonnées qui incluent nom, adresse civique, courriel et numéro de téléphone.



### Faites une visite exploratoire

- Localisez les bâtiments et la végétation.
- Ciblez les emplacements pour d'éventuels aménagements.



### Lancez votre projet de ruelle verte

- Présentez le projet de manière détaillée aux propriétaires ainsi qu'aux locataires.
- Recueillez les constats et la vision des gens.
- Formez un comité de ruelle.

### Élaborez un plan et son budget



- Illustrez des propositions d'aménagements.
- Déterminez les ressources existantes et celles que vous devrez vous procurer.
- Établissez un budget. Au besoin, n'hésitez pas à demander des soumissions auprès de professionnels.



## Planifiez les aménagements

- Obtenez les permis requis et les autorisations des propriétaires pour la réalisation d'aménagements sur leur propriété.
- Confirmez les ressources disponibles.
- Financez les aménagements.



## Célébrez votre réalisation



- Inaugurez votre ruelle verte.
- Présentez les aménagements.
- Organisez des fêtes.

## Préparez et exécutez les travaux

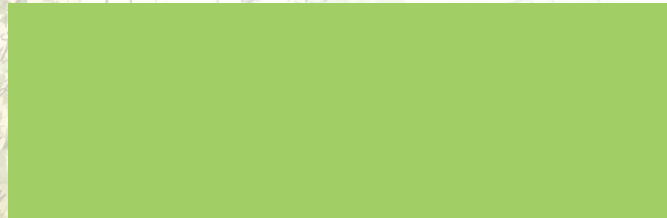
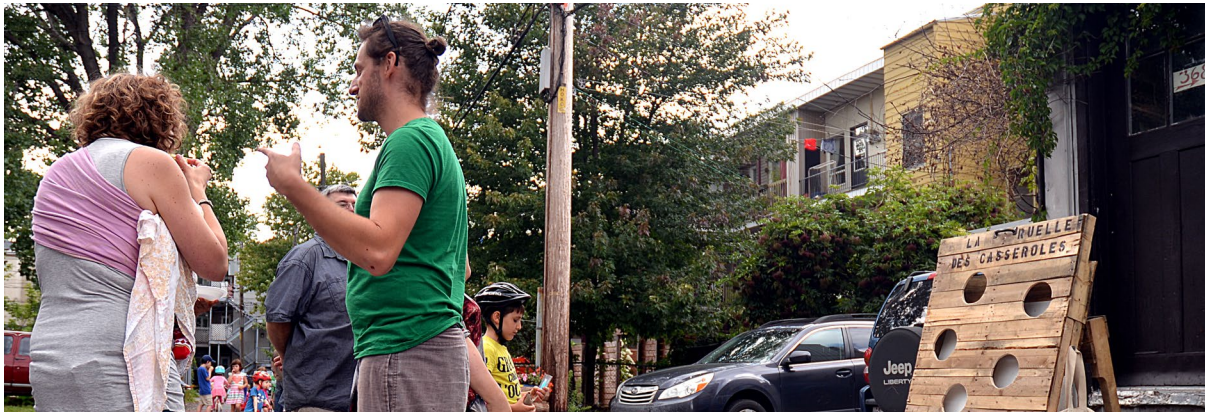


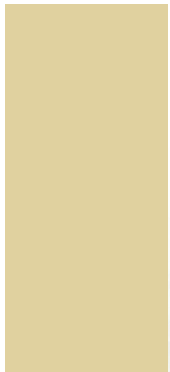
- Élaborez un échéancier.
- Achetez les matériaux.
- Organisez et réalisez les corvées.
- Prévoyez l'entretien des aménagements comme l'arrosage, le désherbage et la cueillette.

## Assurez la pérennité des aménagements



- Formez un comité de suivi.
- Planifiez l'entretien à long terme.
- Organisez des corvées automnales et printanières.





# milieux de vie en santé

## À PROPOS

Milieux de vie en santé est un programme de Nature Québec visant à démontrer les **bienfaits des îlots de fraîcheur et des espaces verts sur la santé** dans un contexte de changements climatiques en milieu urbain.

Le projet *Ruelles vertes* vous invite à participer à l'aménagement et au verdissement de votre ruelle. Contribuez, vous aussi, à la résilience et au bien-être de nos collectivités.

## BÉNÉFICES SOCIAUX ET ENVIRONNEMENTAUX DES RUELLES VERTES

- Diminution de la température ambiante par la création d'îlots de fraîcheur;
- Amélioration de la qualité de l'air;
- Meilleure gestion des eaux de pluie;
- Réduction du trafic automobile et ralentissement de la circulation;
- Valeur ajoutée liée à l'esthétisme et à la convivialité du lieu;
- Renforcement du sentiment d'appartenance au milieu;
- Amélioration de la cohabitation et de la qualité de vie;
- Amélioration de la santé physique et mentale des citoyens.

## NATURE QUÉBEC VOUS ACCOMPAGNE DANS L'ACTION !

- Informe et mobilise les propriétaires et les locataires des ruelles;
- Organise et anime des tables de concertation citoyenne;
- Propose des concepts d'aménagement avec budget;
- Coordonne le projet avec les citoyens de la ruelle.

## CONTACTEZ L'ÉQUIPE !

[ruellesvertes.org](http://ruellesvertes.org)  
[ruellesvertes@naturequebec.org](mailto:ruellesvertes@naturequebec.org)  
418-648-2104 poste 2054

### Partenaires financiers

Plan pour une  
économie  
verte



Québec 